

Les avantages

- + Montage simple et rapide
- + Balise et habille l'espace
- + Qualité photo



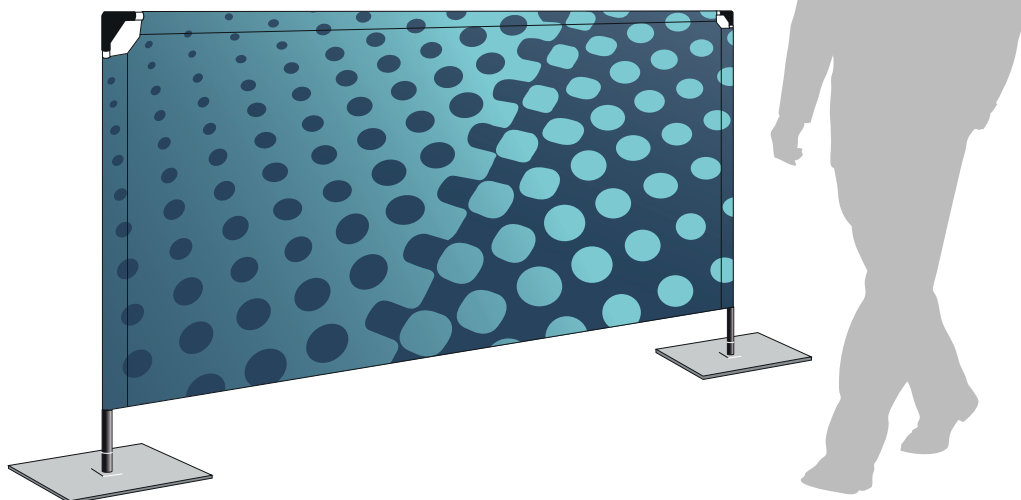
Montage en 3 mn



Résiste au vent



Sans outils



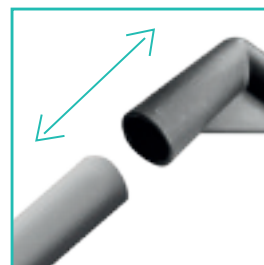
Platine simple ou double afin d'agrandir la zone de balisage



Fixation avec 2 piquets à frapper pour une utilisation sur sol meuble



Connexion droite ou d'angle pour moduler votre espace



Segments emboîtables verrouillés par des clips



Polyester 115 g/m² ou bâche PVC 500 g/m² impression qualité HD

	Tailles en cm
Structure	100x200
Visuel	90x200

